

ECHTE HANDARBEIT:  
UNSERE SCHWARZWÄLDER DESIGNHÄUSER

Überlingen  
D193

Designhaus



MEHR  
FREUDE  
AM  
WOHNEN.

frammelsberger  
■ HOLZHAUS ■



**JONAS, PAUL & LUKAS FRAMMELSBERGER**  
Geschäftsführer von Frammelsberger Holzhaus

# WIR BAUEN DEIN HAUS!

Wir möchten uns gerne vorstellen! Wir sind Jonas, Paul und Lukas und wir sind drei Brüder. Wir sind Holzwürmer in zweiter Generation. Seit mehr als 35 Jahren stellt sich Frammelsberger der Aufgabe, individuelle Wohnträume und natürliche Lebensqualität zu schaffen. Ob modern und lichtdurchflutet oder rustikal und heimelig – bei der Gestaltung unserer Holzhäuser haben stets drei Punkte Priorität: Ökologie, Nachhaltigkeit, Individualität.

Gemeinsam mit unseren Kunden gestalten wir Häuser nach höchsten baubiologischen und ökologischen Ansprüchen. Dabei entsteht jedes Haus individuell nach den Bedürfnissen und dem Geschmack seiner Besitzer. Dank langjähriger Erfahrung, die seit zwei Generationen weitergetragen wird, entstehen so Häuser von höchster Qualität aus Holz – dem natürlichsten aller Baustoffe.

Du interessierst dich auch für ein Holzhaus? Dann lass uns gemeinsam schauen, wie wir deinen ganz persönlichen Wohnraum verwirklichen können!

Herzlichst,



Jonas Frammelsberger



Paul Frammelsberger



Lukas Frammelsberger



## DREI GUTE GRÜNDE FÜR FRAMMELSDERGER

### NACHHALTIGKEIT

Holz – das heißt nicht nur optimales Raumklima, sondern auch aktiver Umweltschutz.

### INDIVIDUALITÄT

Individuelle Gestaltung dank der Flexibilität modernster Holzbausysteme

### ERFAHRUNG

Seit zwei Generationen geben wir unser Wissen weiter und bauen darauf auf.



# GESUND WOHNEN IM HELLEN ÖKOHAUS

## ÖKOLOGISCH FREUNDLICH

Die hohen Ansprüche der Bauherren an Wohn-gesundheit, Komfort und Funktion erfüllt dieses Haus mit Bravour. Gebaut aus natürlichen Materialien wie Holz aus nachhaltiger Forstwirtschaft, erzeugt das „atmungsaktive“ Haus zu jeder Jahreszeit eine angenehme Raumtemperatur. Eine 7000 Liter fassende Regenwasserzisterne auf dem Grundstück versorgt nicht nur den Garten, sondern auch die WC-Spülung mit Wasser – und trägt damit zusätzlich dem Verantwortungsbewusstsein der Eigentümer Rechnung.

## HELL UND MODERN

Auf zweieinhalb Geschossen verteilen sich Wohn-Ess-Bereich sowie fünf Zimmer. Auf rustikale Elemente verzichtete man im Innern gänzlich. Stattdessen erzeugen helles Fichtenholz und Eichendielenböden, weiße Wände, große Glasflächen und hohe Decken eine helle, freundliche Atmosphäre.



Überlingen  
D193

Designhaus



**MODERN DESIGN UND ÖKOLOGISCH NACHHALTIG**  
Innen dominieren helle Farbtöne und weite Flächen. Natürliche Materialien sorgen für ein angenehmes Raumklima

# DAS HAUS IN ZAHLEN



Baulinie	Designhaus
Bauweise	Öko - Holzhaus
Wohnfläche	193,00 m <sup>2</sup>
Abmessungen	13,17 x 8,65 m
Dachform	Satteldach DN 35°
Raumhöhe	2,68 m

## WOHNFLÄCHE INSGESAMT 193 m<sup>2</sup>

### DACHGESCHOSS 96 m<sup>2</sup>

Eltern 18 m<sup>2</sup>, Kind 1 15 m<sup>2</sup>, Kind 2 16 m<sup>2</sup>,  
Kind 3 16 m<sup>2</sup>, Bad 17 m<sup>2</sup>, Flur 14 m<sup>2</sup>

### ERDGESCHOSS 97 m<sup>2</sup>

Wohnen / Essen 40 m<sup>2</sup>, Kochen 18 m<sup>2</sup>,  
Büro 17 m<sup>2</sup>, WC 3 m<sup>2</sup>, HWR 10 m<sup>2</sup>, Flur 9 m<sup>2</sup>

### KELLERGESCHOSS 106 m<sup>2</sup>

Kind 24 m<sup>2</sup>, Bad 7 m<sup>2</sup>, Technik 17 m<sup>2</sup>,  
Keller 26 m<sup>2</sup>, Windfang / Garderobe 15 m<sup>2</sup>,  
Flur 8 m<sup>2</sup>

Müll / Fahrrad 9 m<sup>2</sup>

### HEIZUNGSSYSTEM

Gasheizung mit Solar-Kombispeicher  
Biomasse-Wärmeerzeuger mit Holzpellets

### DETAILS / EXTRAS

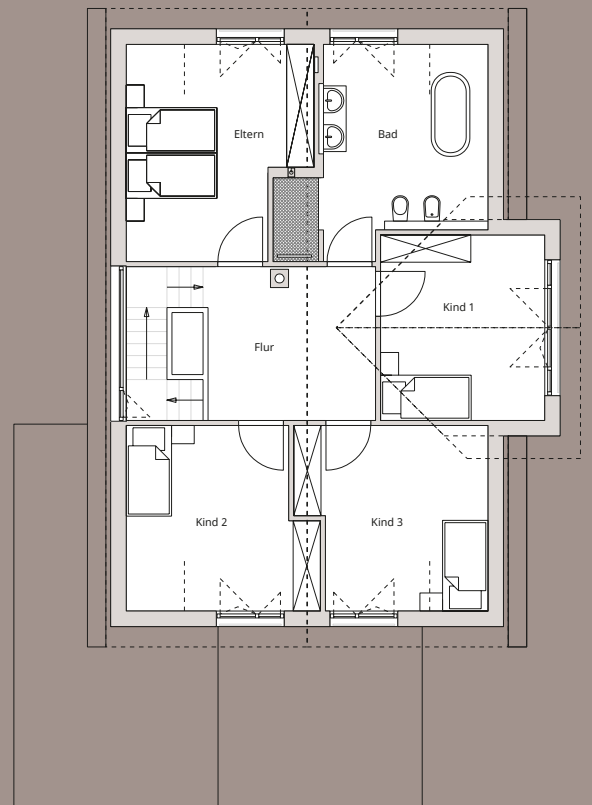
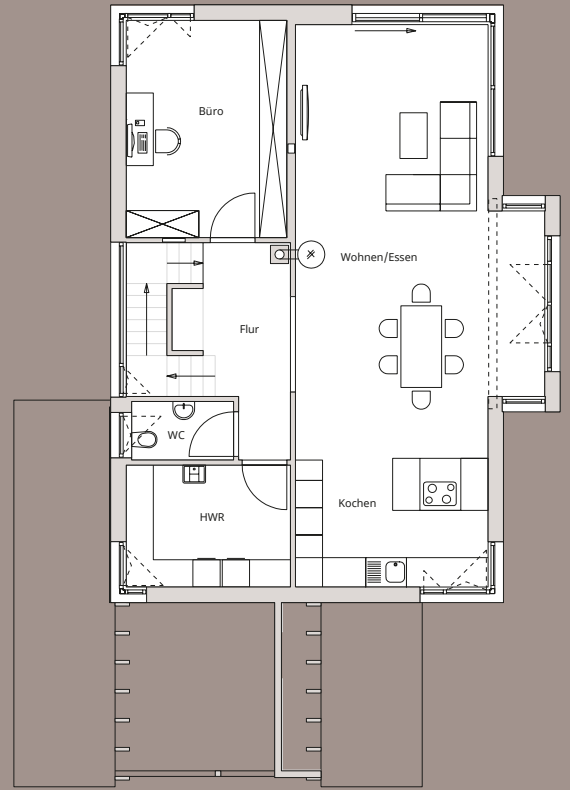
Außenwand als Ökowand mit Holzfassade  
„Trendlineschalung“, Geschosshöhe EG  
2,96 m, Holzofen mit Wassertasche, Echteck-  
verglasung, verglaster 3. Giebel, Holz-Design-  
treppe, KfW-55-Standard möglich, hochwertige  
Badausstattung, Verschattung mit Rollläden  
oder Jalousien





# Überlingen D193

Designhaus



Überlingen  
D193

Designhaus

frammelsberger

■ HOLZHAUS ■

Frammelsberger Holzhaus  
Esperantostraße 15  
77704 Oberkirch

Telefon +49 7802 9277-0  
Telefax +49 7802 9277-50

.....  
*Hier finden Sie  
unsere Musterhäuser:*

Musterhauszentrum Mittelrhein  
Musterhausstr. 149  
56218 Mülheim-Kärlich

Telefon +49 2630 9568-95  
Telefax +49 2630 9568-99

Ausstellung  
Eigenheim und Garten  
Ludwig-Erhard-Straße Platz Nr. 68  
61118 Bad Vilbel

Telefon +49 6101 8025-29  
Telefax +49 6101 8025-30

info@frammelsberger.de  
www.frammelsberger.de



MIT  
LIEBE  
ZUM  
DETAIL.